

СОГЛАСОВАНО

УТВЕРЖДАЮ

Директор ГКУ
Ульяновской области
«Сенгилеевское лесничество»

И.И. Давыдов
« _____ »



Директор ФГБУ
«Национальный парк
«Сенгилеевские горы»

В.Б. Дручинин
« _____ »



Субъект Федерации Ульяновская область
Лесной район Лесостепной
Лесничество Сенгилеевское Участковое лесничество Сенгилеевское

ПРОЕКТ

искусственного лесовосстановления №1/2020 год

1. № квартала 42 № выдела 20
2. Площадь участка, га 0,5
3. Категория участка лесовосстановления погибшие лесные культуры 2017 года
вырубка, гарь, иная (год, месяц)
4. Исходный породный состав участка лесовосстановления _____
5. Количество пней, тыс. шт./га _____
- 5.1. Средняя высота пней, см _____ 5.2. Средний диаметр пней, см _____
6. Захламленность отсутствует
отсутствует, слабая, средняя, сильная
7. Завалуненность слабая, менее 10 %
слабая, средняя, сильная, иные препятствие
8. Категория доступности для техники доступно без расчистки и корчевки пней
а, б, в, г*
9. Лесорастительные условия:
 - 9.1. Рельеф равнинный
 - 9.2. Почва лугово – черноземная, влажная
тип, степень увлажнения, механический состав
 - 9.3. Поврежденность почвы участка (степень) слабая
слабая, средняя, сильная
 - 9.4. Целевое назначение лесов защитные
10. Характеристика сохраненного подроста главных (целевых) пород:
 - 10.1. Количество подроста по категориям крупности тыс.шт./га _____
мелкий, средний, крупный
 - 10.2. Количество подроста в пересчете на крупный, тыс./га _____
в т.ч. по породам _____
 - 10.3. Жизнеспособность подроста _____
жизнеспособный, нежизнеспособный
 - 10.4. Категория густоты _____
редкий, средний, густой
 - 10.5. Средняя высота подроста, м _____
 - 10.6. Средний возраст подроста, лет _____
 - 10.7. Встречаемость подроста, % _____
 - 10.8. Распределение по площади _____
равномерное, неравномерное, групповое
11. Характеристика возобновления сопутствующих древесных пород, кустарника:
порода _____ количество, шт./га _____ средняя высота, м _____
12. Характеристика возобновления нежелательных (малоценных) пород:
порода _____ количество, шт./га _____ средняя высота, м _____
13. Культивируемые породы деревьев, тыс. шт./га: всего _____

в т.ч. главных (целевых) _____ сопутствующих _____

14. Срок лесовосстановления апрель 2020 г. – сентябрь 2025 г.

начало, окончание (месяц, год)

15. Технология лесовосстановления:

15.1. Расчистка и подготовка участка _____

полосная с корчевкой (без корчевки) пней, сплошная, понижение пней

расстояния между центрами полос _____ м, ширина полос _____ м

15.2. Подготовка почвы: борозда

полоса, борозда, площадка, иное

*а-доступно без расчистки и корчевки пней; б-узкополосная расчистка без корчевки пней, понижение пней;

в-узкополосная расчистка с корчевкой пней диаметром до 24 см, г-широкополосная расчистка с корчевкой всех пней на полосах.

15.2.1. Расстояние между центрами рядов посадочных (посевных мест) 3,0 м,

15.2.2. Общая протяженность рядов посадочных (посевных мест) 3,33 км/га

15.2.3. Срок подготовки почвы апрель 2020 месяц, год

15.3. Метод создания посадка, апрель – май 2020

посадка, посев (месяц, год)

16. Характеристика посадочного (посевого) материала сосна обыкновенная, сеянцы, 2-х летние

род, вид, сеянцы, саженцы, возраст (лет), размеры стволика (высота, диаметр корневой шейки)

17. Предпосевная подготовка семян _____

снегование, стратификация, обработка фунгицидами, иная

18. Норма высева _____ кг/га

19. Размещение семян в посеве _____

20. Схема размещения посадочных (посевных мест), расстояния: между рядами 3,0 м, в рядах 0,5 м

21. Густота посадки, посева (количество посадочных, посевных мест) 6,6 тыс./га

22. Видовой состав культивируемых пород, ед. 3,3 тыс. шт.

в т.ч. главная (ые) 3,3 тыс. шт., сопутствующая (ие) _____

23. Схема смешения пород С-С-С

24. Проектируемая норма дополнения, % 20

количество посадочных (посевных) мест, тыс.шт./га 1320

25. Агротехнический уход:

количество общее 10 шт. и по годам 4-2020, 3-2021, 2-2022, 1-2023

годы, количество

Технология уничтожение или предупреждение появления нежелательной травянистой и древесно – кустарниковой растительности срезанием

сплошное уничтожение растительности срезанием (прикатыванием) с рыхлением (без рыхления) почвы на полосах

в (междурядьях), иная

26. Борьба с вредителями, болезнями леса _____

перечень мероприятий, объем работы

27. Противопожарные мероприятия устройство противопожарной минерализованной полосы, 0,5 км

перечень мероприятий, объем работы

28. Иные мероприятия не намечаются

29. Проектируемые показатели оценки качества восстанавливаемых лесов

Приживаемость лесных культур, %: 1 год 80, 2 год 76 иной год _____

Параметры лесных культур в возрасте 5 лет (иной возраст):

количество деревьев культивируемых пород, тыс.шт./га, всего 2,8 в т.ч.

по породам С-2,8

соотношение средних высот деревьев культивируемых пород и естественно

возобновившихся нежелательных пород 1:1

30. Характеристика созданного молодняка при отнесении к землям, покрытым

лесной растительностью: количество деревьев культивируемых пород, 2,8 тыс.шт./га

30.1. Проектируемый возраст (год) отнесения к покрытым лесной растительностью землям 2025 год

30.2. Количество деревьев главных (целевых) пород, не менее тыс.шт./га, 2,8

30.3. Соотношение средних высот деревьев культивируемых пород и естественно возобновившихся нежелательных пород 1:1

К проекту прилагаются:

1. Схема участка.

Исполнитель:

Начальник
отдела лесного хозяйства
ФГБУ «Национальный парк
«Сенгилеевские горы»
Должность



Подпись

Разубаев Н.В.
Ф.И.О.

Схема участка

Ульяновская область, Сенгилеевский район

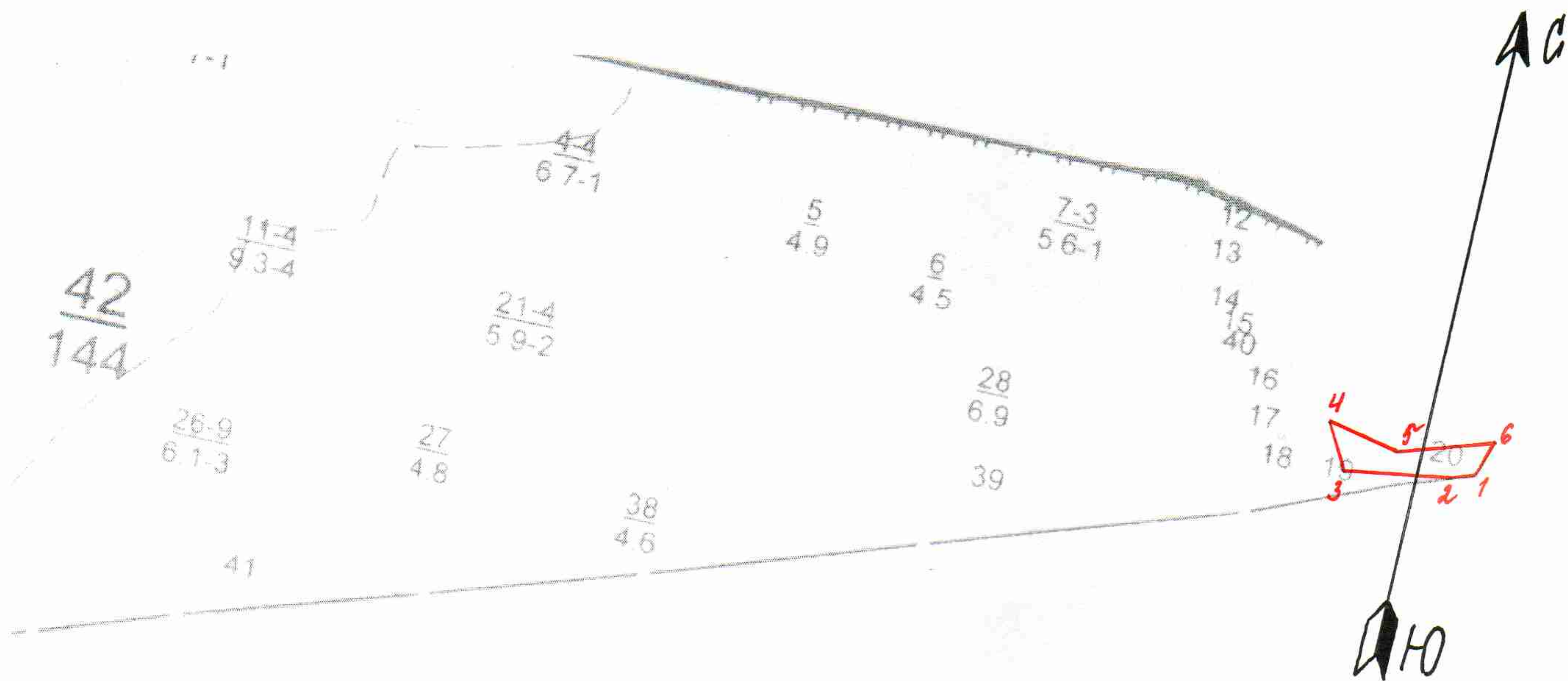
(наименование субъекта Российской Федерации, муниципального района, муниципального образования)

Сенгилеевское лесничество, Сенгилеевское участковое лесничество, квартал 42,

выдел 20, площадь 0,5 га

(наименование лесничества или лесопарка, номер квартала, выдела, площадь, га)

Масштаб 1:10000



Условные обозначения: границы лесного участка _____

Данные инструментальной съемки границ участка:

№ точек	Румбы линий	Длина линий, м
1-2	ЮЗ-67°	30
2-3	ЮЗ-84°	120
3-4	СЗ-42°	60
4-5	ЮВ-77°	80
5-6	СВ-75°	110
6-1	ЮЗ-14°	40

Исполнитель:

Начальник

отдела лесного хозяйства
ФГБУ «Национальный парк
«Сенгилеевские горы»

Должность

Подпись

Разубаев Н.В.

Ф.И.О.